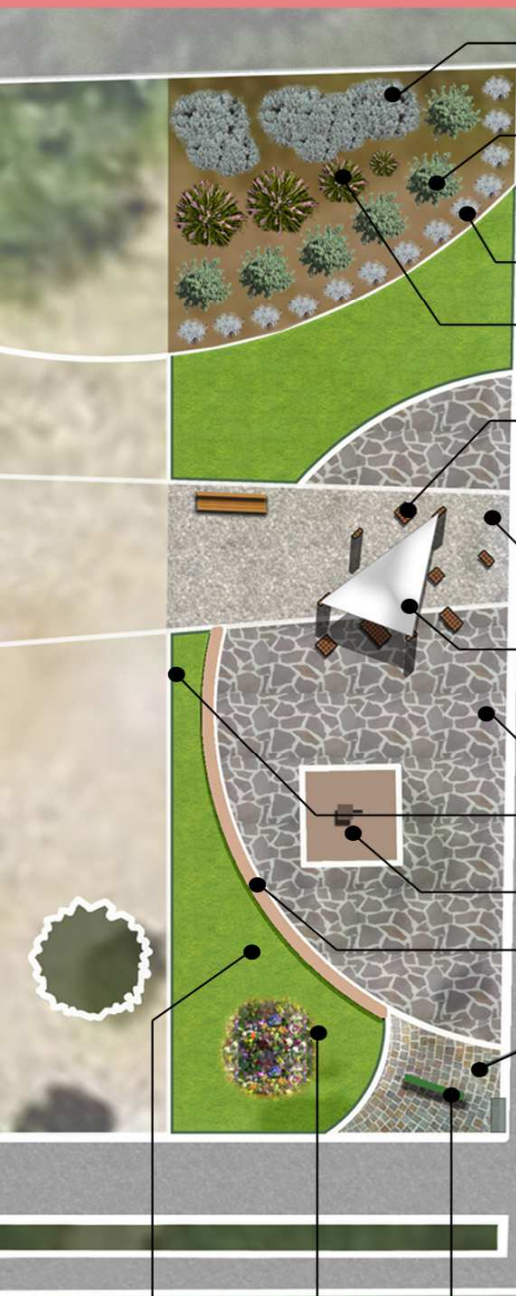


PROGETTAZIONE DELL'AREA VERDE IN VIA CARMELO MAESTRINI - CASAL BRUNORI - ROMA



progetto: Arch. Valerio Castellana & Arch. Giulia De Santis
committente: C.d.Q Casal Brunori (Municipio 9-ex 12)



timo, una pianta aromatica perenne, alta fino a 40-50 cm che forma dei cespugli molto compatti

rosmarino, una pianta aromatica arbustiva che raggiunge altezze di 50-300 cm

salvia, il genere comprende diverse specie di piante odorose appartenenti alla stessa famiglia del timo

lavanda, arbusto sempreverde, la cui sommità è provvista di foglie color verde cenerino. I fiori sono raggruppati in sottili spighe di un colore blu-violetto

pali di legno alti 210 cm che fanno da sostegno al telo parasole e alti 50 cm che possono essere delle sedute

ghiaia chiara di piccola pezzatura fissata con conglomerato cementizio per il pavimento del vialetto

telo parasole triangolare (es IKEA)

pavimento della piazzetta in porfido

steccato in ferro battuto alto 30 cm

nasone

muretto in laterizio alto 40 cm con la funzione di divisorio e seduta

pavimento in porfido a quadrotti

VIA IRIS VERSARI

dicondra tipo di prato che resta basso e ha bisogno di poca acqua

riposizionamento bacheca

aiuola di violette

